



**FRENTE AL MAR
SIN LIMITE**
una realidad

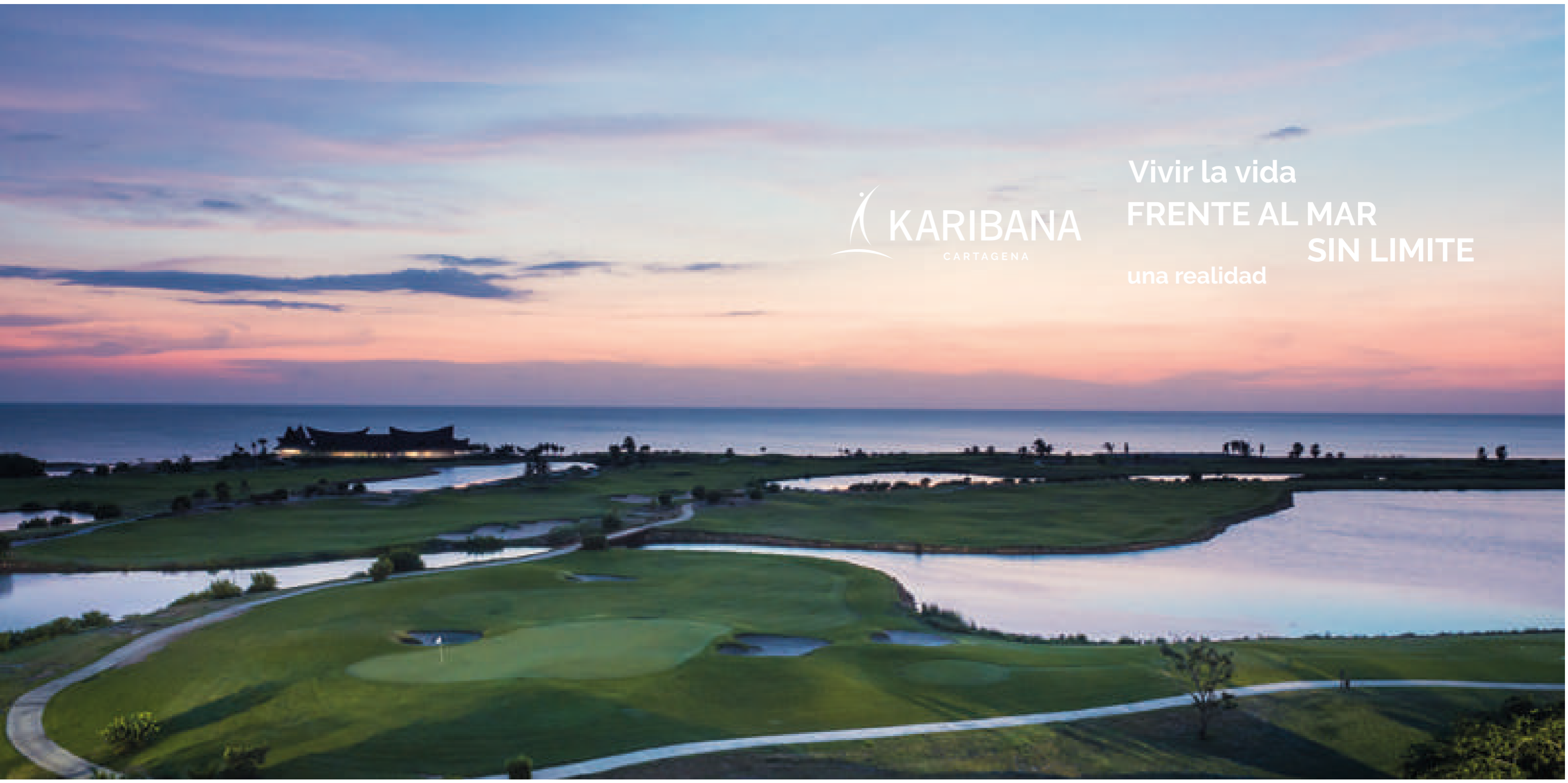


@karibanacartagena

ETAPA 3 THE **TOWNHOUSES**
AT ALBATROSS



Vivir la vida
FRENTE AL MAR
SIN LIMITE
una realidad



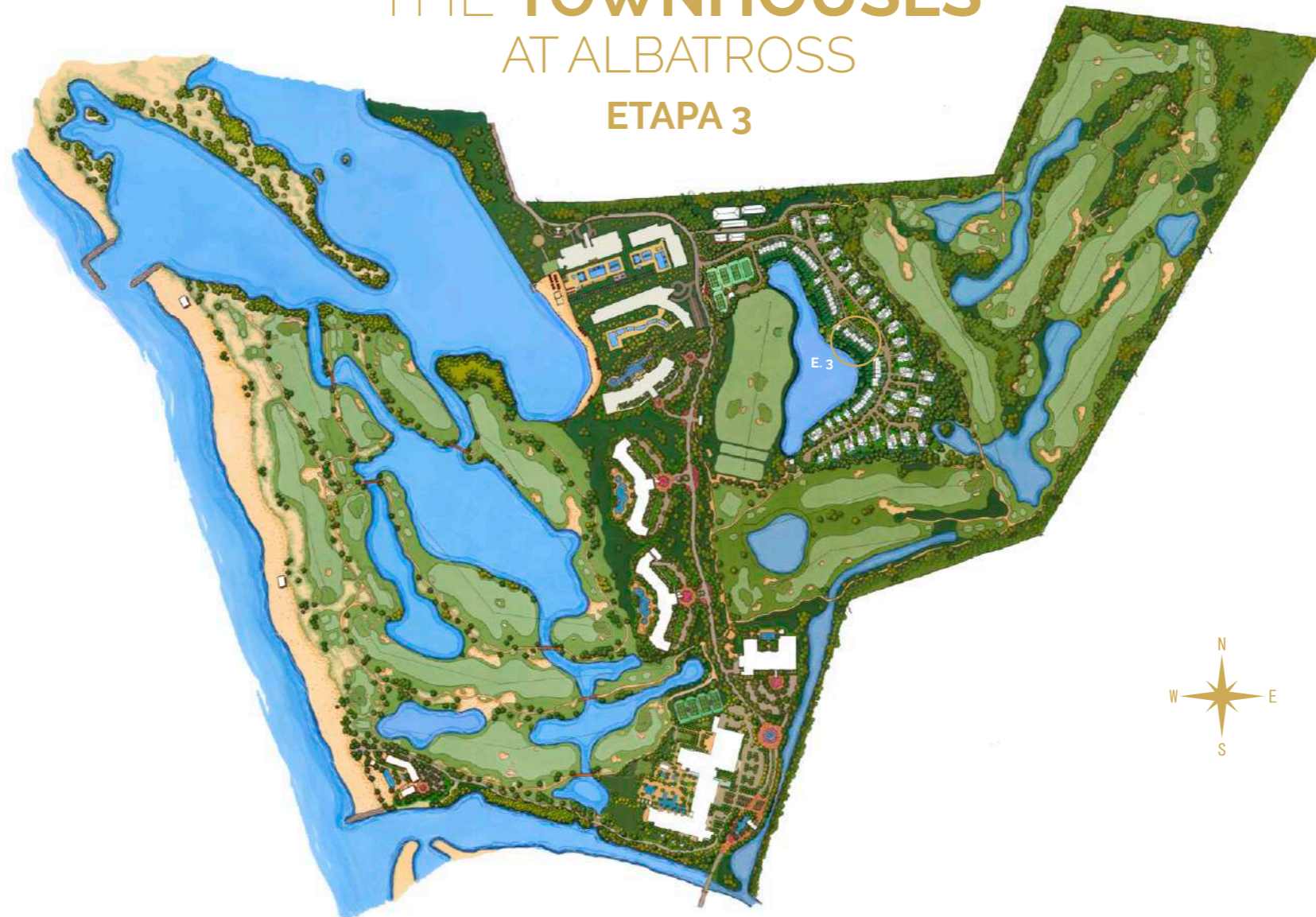




VIVIR EN **KARIBANA** ES UN VERDADERO LUJO

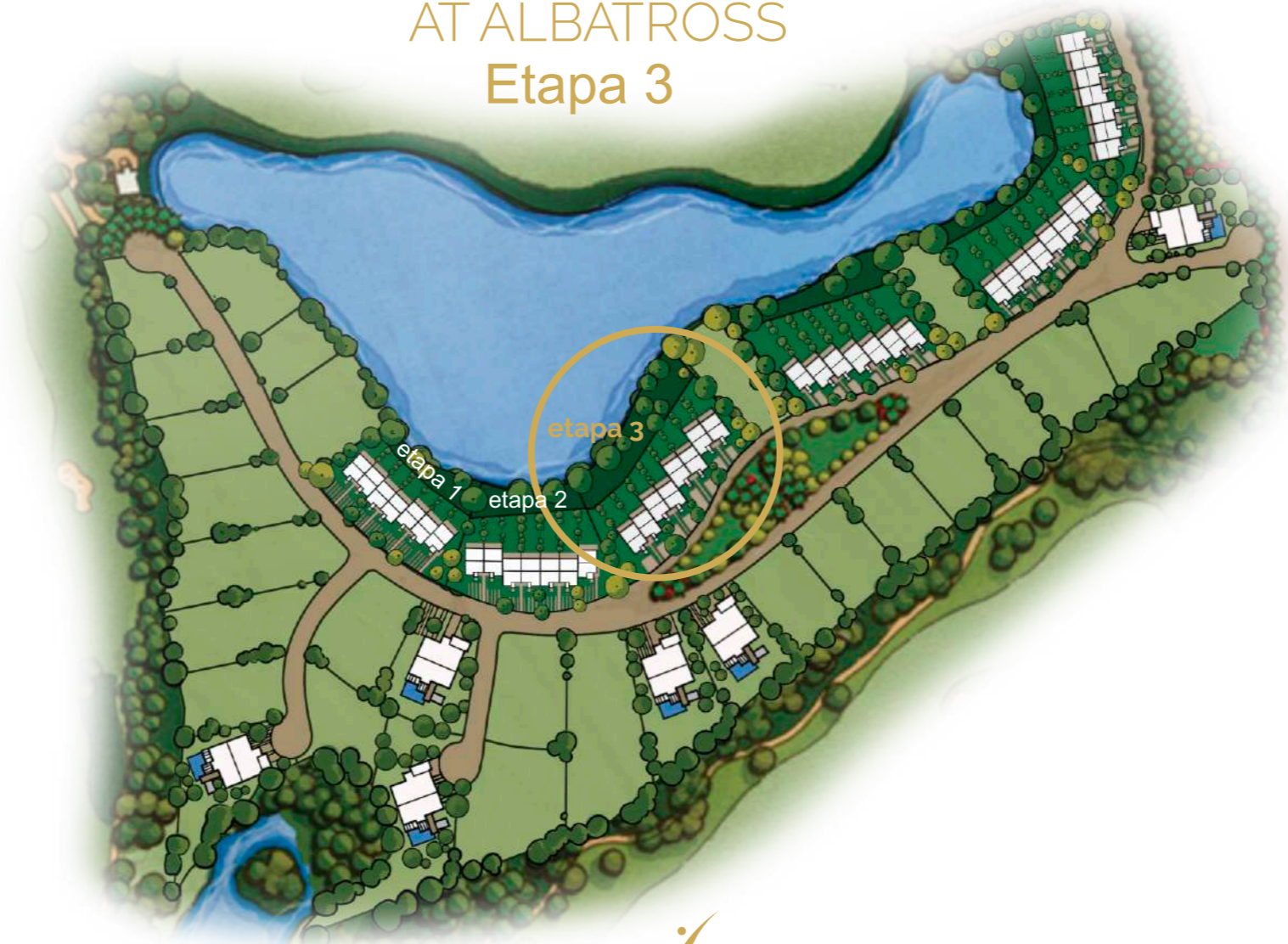
Karibana está localizado en la zona norte de **Cartagena**, el área más importante de desarrollo. Ubicado en el kilómetro 12 del anillo vial, entre Manzanillo del Mar y Punta Canoa.

MASTER PLAN
THE **TOWNHOUSES**
AT ALBATROSS
ETAPA 3



Las imágenes son representaciones gráficas y digitales de diseño para la ilustración del Proyecto. Pueden variar en la percepción y construcción y pueden no corresponder a las características y diseño definitivo. Las áreas descritas corresponden el área privada construida, las cuales están sujetas a modificación. Los datos publicados pueden variar sin previo aviso. *Pendientes permisos.

IMPLANTACIÓN
THE TOWNHOUSES
AT ALBATROSS
Etapa 3



Construye
PVM Inversiones SAS



Las imágenes son representaciones gráficas y digitales de diseño para la ilustración del Proyecto. Pueden variar en la percepción y construcción y pueden no corresponder a las características y diseño definitivo. Las áreas descritas corresponden el área privada construida, las cuales están sujetas a modificación. Los datos publicados pueden variar sin previo aviso. *Pendientes permisos.

IMPLANTACIÓN
THE TOWNHOUSES
AT ALBATROSS
Etapa 3



Piso 01

Construye
PVM Inversiones SAS



Las imágenes son representaciones gráficas y digitales de diseño para la ilustración del Proyecto. Pueden variar en la percepción y construcción y pueden no corresponder a las características y diseño definitivo. Las áreas descritas corresponden el área privada construida, las cuales están sujetas a modificación. Los datos publicados pueden variar sin previo aviso. *Pendientes permisos.

IMPLANTACIÓN
THE TOWNHOUSES
AT ALBATROSS
Etapa 3



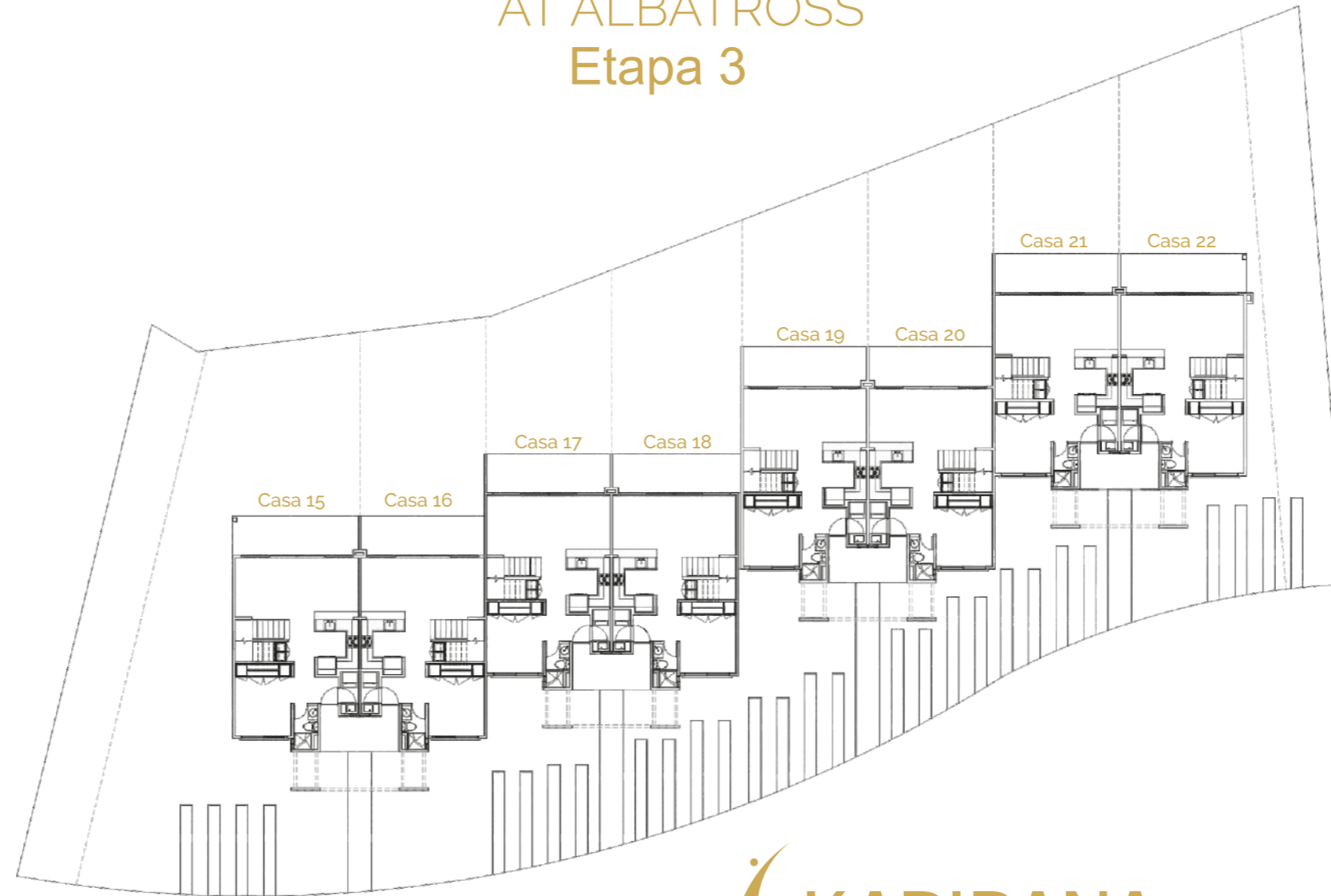
Piso 02

Construye
PVM Inversiones SAS



Las imágenes son representaciones gráficas y digitales de diseño para la ilustración del Proyecto. Pueden variar en la percepción y construcción y pueden no corresponder a las características y diseño definitivo. Las áreas descritas corresponden el área privada construida, las cuales están sujetas a modificación. Los datos publicados pueden variar sin previo aviso. *Pendientes permisos.

NOMENCLATURA
THE TOWNHOUSES
AT ALBATROSS
Etapa 3



Piso 01

Construye
PVM Inversiones SAS



Las imágenes son representaciones gráficas y digitales de diseño para la ilustración del Proyecto. Pueden variar en la percepción y construcción y pueden no corresponder a las características y diseño definitivo. Las áreas descritas corresponden el área privada construida, las cuales están sujetas a modificación. Los datos publicados pueden variar sin previo aviso. *Pendientes permisos.

NOMENCLATURA
THE TOWNHOUSES
AT ALBATROSS
Etapa 3



Piso 02

Construye
PVM Inversiones SAS



Las imágenes son representaciones gráficas y digitales de diseño para la ilustración del Proyecto. Pueden variar en la percepción y construcción y pueden no corresponder a las características y diseño definitivo. Las áreas descritas corresponden el área privada construida, las cuales están sujetas a modificación. Los datos publicados pueden variar sin previo aviso. *Pendientes permisos.

THE TOWNHOUSES AT ALBATROSS

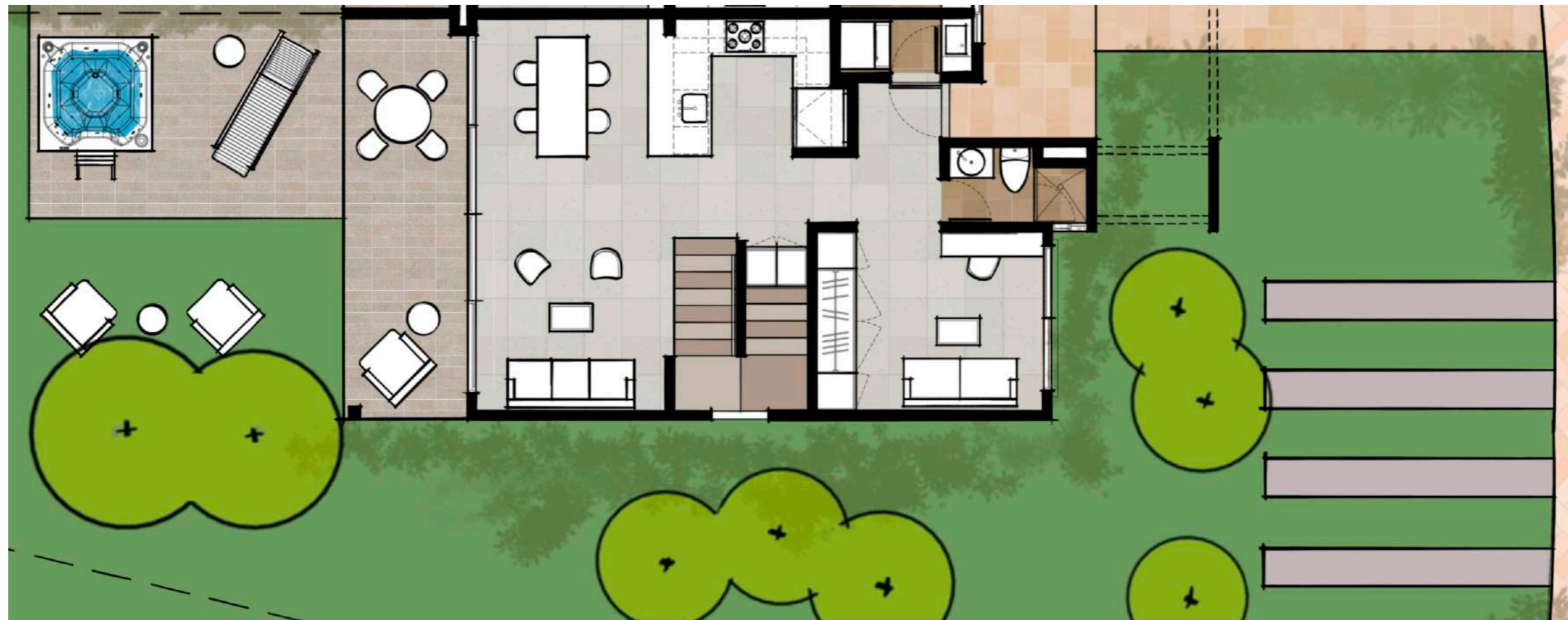
Etapa 3

TIPO 1 Primer Piso

Casas 15 y 22

Área
construida
cubierta / Piso 1 **57,78 m²**

Total / **114.17 m²**
NOTA:
Deck y jacuzzi no están incluidos.



Construye
PVM Inversiones SAS

Las imágenes son representaciones gráficas y digitales de diseño para la ilustración del Proyecto. Pueden variar en la percepción y construcción y pueden no corresponder a las características y diseño definitivo. Las áreas descritas corresponden el área privada construida, las cuales están sujetas a modificación. Los datos publicados pueden variar sin previo aviso. *Pendientes permisos.

THE TOWNHOUSES AT ALBATROSS

Etapa 3

TIPO 1 Segundo Piso

Casas 15 y 22

Área
construida
cubierta / Piso 1 **57,78 m²**

Total / **114.17 m²**
NOTA:
Deck y jacuzzi no están incluidos.



Construye
PVM Inversiones SAS



Las imágenes son representaciones gráficas y digitales de diseño para la ilustración del Proyecto. Pueden variar en la percepción y construcción y pueden no corresponder a las características y diseño definitivo. Las áreas descritas corresponden el área privada construida, las cuales están sujetas a modificación. Los datos publicados pueden variar sin previo aviso. *Pendientes permisos.

THE **TOWNHOUSES**
AT ALBATROSS

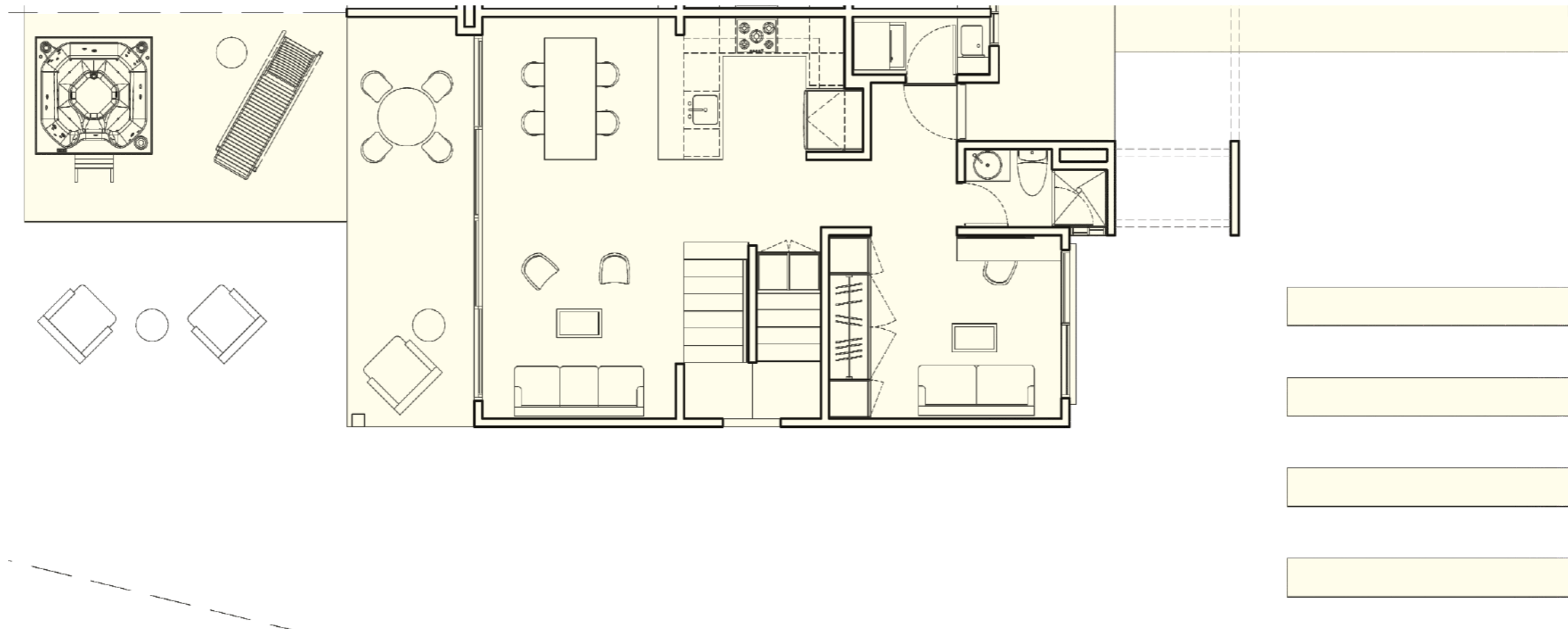
TIPO 1
Primer Piso

Área
construida
cubierta / Piso 1 **57,78 m²**

Etapa 3

Casas 15 y 22

Total /
NOTA:
Deck y jacuzzi no están incluidos. **114.17 m²**



Construye
PVM Inversiones SAS

Las imágenes son representaciones gráficas y digitales de diseño para la ilustración del Proyecto. Pueden variar en la percepción y construcción y pueden no corresponder a las características y diseño definitivo. Las áreas descritas corresponden el área privada construida, las cuales están sujetas a modificación. Los datos publicados pueden variar sin previo aviso. *Pendientes permisos.

THE **TOWNHOUSES**
AT ALBATROSS

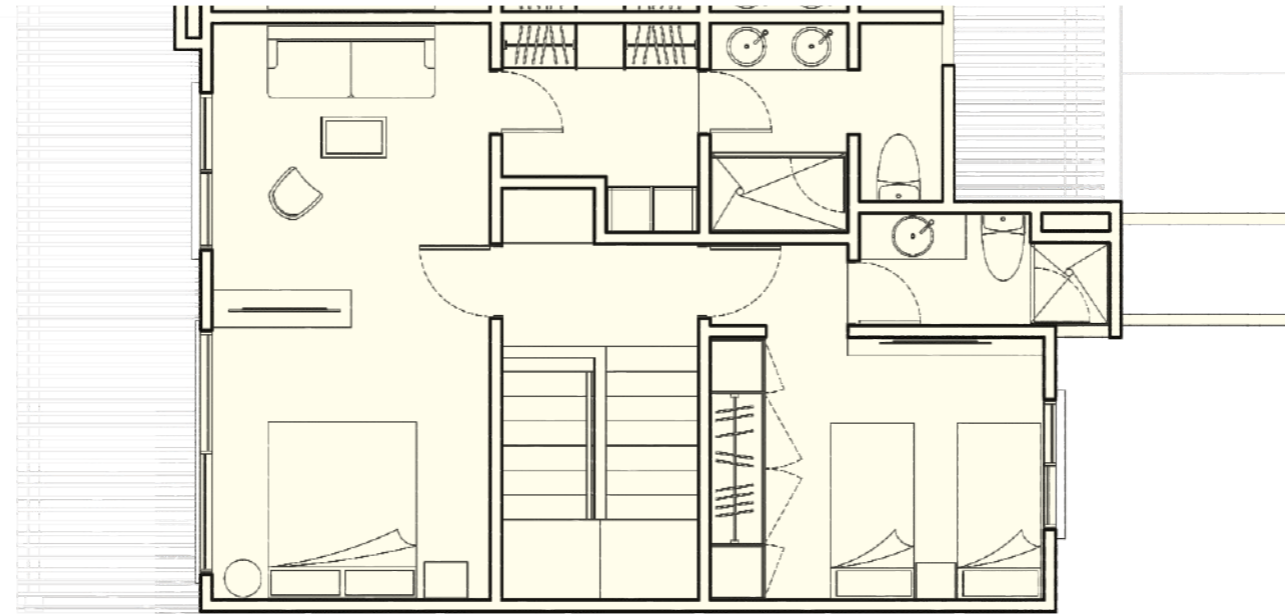
Etapa 3

TIPO 1
Segundo Piso

Casas 15 y 22

Área
construida
cubierta / Piso 1 **57,78 m²**

Total /
NOTA:
Deck y jacuzzi no están incluidos. **114.17 m²**



Construye
PVM Inversiones SAS



Las imágenes son representaciones gráficas y digitales de diseño para la ilustración del Proyecto. Pueden variar en la percepción y construcción y pueden no corresponder a las características y diseño definitivo. Las áreas descritas corresponden el área privada construida, las cuales están sujetas a modificación. Los datos publicados pueden variar sin previo aviso. *Pendientes permisos.

THE TOWNHOUSES AT ALBATROSS

Etapa 3

TIPO 2

Primer Piso

Casas 16 a 21

Área
construida
cubierta / Piso 1 **57,78 m²**

Total / **114.17 m²**
NOTA:
Deck y jacuzzi no están incluidos.



Construye
PVM Inversiones SAS

Las imágenes son representaciones gráficas y digitales de diseño para la ilustración del Proyecto. Pueden variar en la percepción y construcción y pueden no corresponder a las características y diseño definitivo. Las áreas descritas corresponden el área privada construida, las cuales están sujetas a modificación. Los datos publicados pueden variar sin previo aviso. *Pendientes permisos.

THE **TOWNHOUSES**
AT ALBATROSS

Etapa 3

TIPO 2
Segundo Piso

Casas 16 a 21

Área
construida
cubierta / Piso 1 **57,78 m²**

Total / **114.17 m²**
NOTA:
Deck y jacuzzi no están incluidos.



Construye
PVM Inversiones SAS

Las imágenes son representaciones gráficas y digitales de diseño para la ilustración del Proyecto. Pueden variar en la percepción y construcción y pueden no corresponder a las características y diseño definitivo. Las áreas descritas corresponden el área privada construida, las cuales están sujetas a modificación. Los datos publicados pueden variar sin previo aviso. *Pendientes permisos.

THE **TOWNHOUSES**
AT ALBATROSS

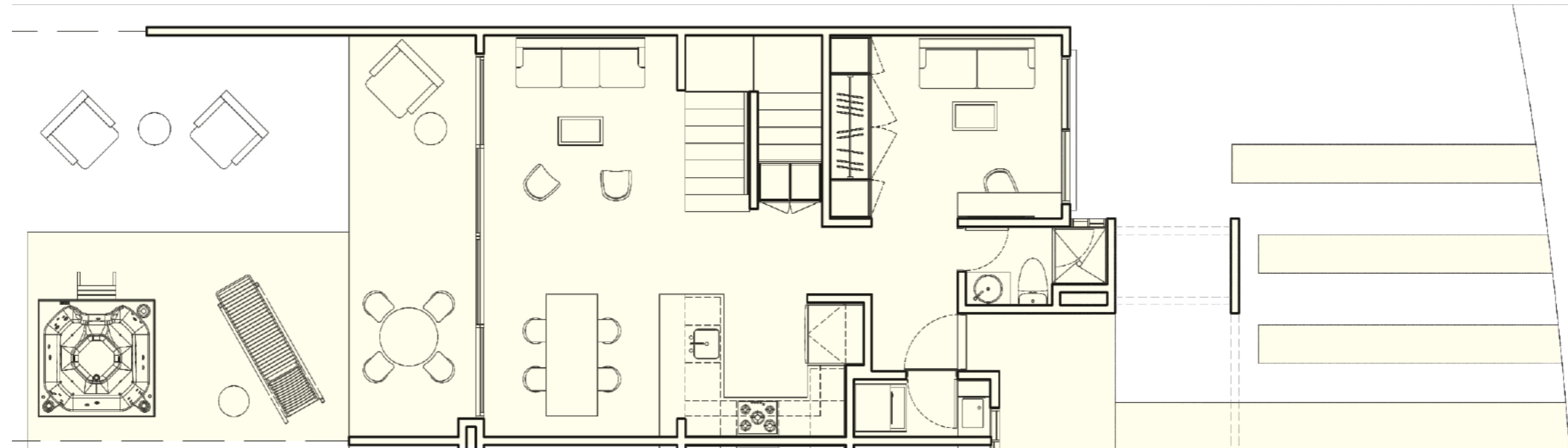
Etapa 3

TIPO 2
Primer Piso

Casas 16 a 21

Área
construida
cubierta / Piso 1 **57,78 m²**

Total / **114.17 m²**
NOTA:
Deck y jacuzzi no están incluidos.



Construye
PVM Inversiones SAS

Las imágenes son representaciones gráficas y digitales de diseño para la ilustración del Proyecto. Pueden variar en la percepción y construcción y pueden no corresponder a las características y diseño definitivo. Las áreas descritas corresponden el área privada construida, las cuales están sujetas a modificación. Los datos publicados pueden variar sin previo aviso. *Pendientes permisos.

THE **TOWNHOUSES**
AT ALBATROSS

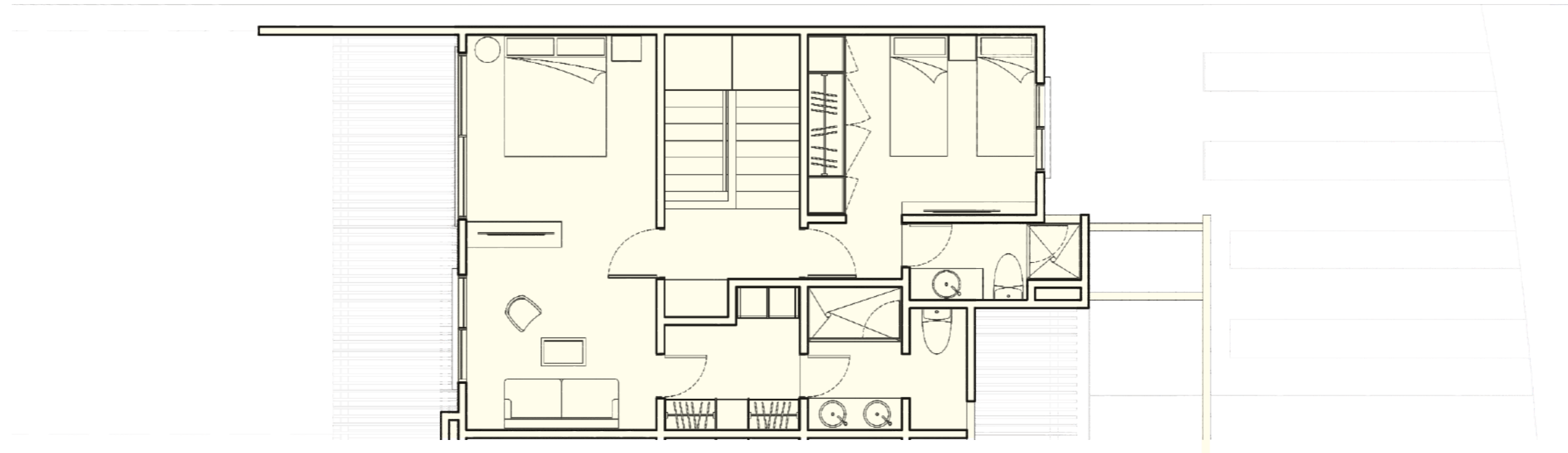
Etapa 3

TIPO 2
Segundo Piso

Casas 16 a 21

Área
construida
cubierta / Piso 1 **57,78 m²**

Total / **114.17 m²**
NOTA:
Deck y jacuzzi no están incluidos.



Construye
PVM Inversiones SAS



Las imágenes son representaciones gráficas y digitales de diseño para la ilustración del Proyecto. Pueden variar en la percepción y construcción y pueden no corresponder a las características y diseño definitivo. Las áreas descritas corresponden el área privada construida, las cuales están sujetas a modificación. Los datos publicados pueden variar sin previo aviso. *Pendientes permisos.



Exclusividad

**FRENTE AL MAR
SIN LIMITE**

una realidad

Las imágenes son representaciones gráficas y digitales de diseño para la ilustración del Proyecto. Pueden variar en la percepción y construcción, y pueden no corresponder a las características y diseño definitivo. Las áreas descritas corresponden al área privada construida, las cuales están sujetas a modificación. Los datos publicados pueden variar sin previo aviso. *Pendientes permisos.

 **KARIBANA**
CARTAGENA



Imagen Real

Exclusividad

**FRENTE AL MAR
SIN LIMITE**

una realidad

Las imágenes son representaciones gráficas y digitales de diseño para la ilustración del Proyecto. Pueden variar en la percepción y construcción, y pueden no corresponder a las características y diseño definitivo. Las áreas descritas corresponden al área privada construida, las cuales están sujetas a modificación. Los datos publicados pueden variar sin previo aviso. *Pendientes permisos.

**KARIBANA**
CARTAGENA



Imagen Real

Exclusividad

**FRENTE AL MAR
SIN LIMITE**

una realidad

Las imágenes son representaciones gráficas y digitales de diseño para la ilustración del Proyecto. Pueden variar en la percepción y construcción, y pueden no corresponder a las características y diseño definitivo. Las áreas descritas corresponden al área privada construida, las cuales están sujetas a modificación. Los datos publicados pueden variar sin previo aviso. *Pendientes permisos.

 **KARIBANA**
CARTAGENA



Imagen Real

Exclusividad

**FRENTE AL MAR
SIN LIMITE**
una realidad

Las imágenes son representaciones gráficas y digitales de diseño para la ilustración del Proyecto. Pueden variar en la percepción y construcción, y pueden no corresponder a las características y diseño definitivo. Las áreas descritas corresponden al área privada construida, las cuales están sujetas a modificación. Los datos publicados pueden variar sin previo aviso. *Pendientes permisos.

 **KARIBANA**
CARTAGENA



Las imágenes son representaciones gráficas y digitales de diseño para la ilustración del Proyecto. Pueden variar en la percepción y construcción, y pueden no corresponder a las características y diseño definitivo. Las áreas descritas corresponden al área privada construida, las cuales están sujetas a modificación. Los datos publicados pueden variar sin previo aviso. *Pendientes permisos.





Las imágenes son representaciones gráficas y digitales de diseño para la ilustración del Proyecto. Pueden variar en la percepción y construcción, y pueden no corresponder a las características y diseño definitivo. Las áreas descritas corresponden al área privada construida, las cuales están sujetas a modificación. Los datos publicados pueden variar sin previo aviso. *Pendientes permisos.

 **KARIBANA**
CARTAGENA



Las imágenes son representaciones gráficas y digitales de diseño para la ilustración del Proyecto. Pueden variar en la percepción y construcción, y pueden no corresponder a las características y diseño definitivo. Las áreas descritas corresponden al área privada construida, las cuales están sujetas a modificación. Los datos publicados pueden variar sin previo aviso. *Pendientes permisos.

 **KARIBANA**
CARTAGENA



Golf Course by

NICKLAUS[®]
DESIGN

Las imágenes son representaciones gráficas y digitales de diseño para la ilustración del Proyecto. Pueden variar en la percepción y construcción, y pueden no corresponder a las características y diseño definitivo. Las áreas descritas corresponden al área privada construida, las cuales están sujetas a modificación. Los datos publicados pueden variar sin previo aviso. *Pendientes permisos.

 **KARIBANA**
CARTAGENA



Las imágenes son representaciones gráficas y digitales de diseño para la ilustración del Proyecto. Pueden variar en la percepción y construcción, y pueden no corresponder a las características y diseño definitivo. Las áreas descritas corresponden al área privada construida, las cuales están sujetas a modificación. Los datos publicados pueden variar sin previo aviso. *Pendientes permisos.

 **KARIBANA**
CARTAGENA



Las imágenes son representaciones gráficas y digitales de diseño para la ilustración del Proyecto. Pueden variar en la percepción y construcción, y pueden no corresponder a las características y diseño definitivo. Las áreas descritas corresponden al área privada construida, las cuales están sujetas a modificación. Los datos publicados pueden variar sin previo aviso. *Pendientes permisos.

 **KARIBANA**
CARTAGENA

www.karibanacartagena.com



mercadeo@karibanacartagena.com

CARTAGENA / +57(316) 694 0621 - +57(317) 516 1073

www.karibanacartagena.com

[f](#) [ig](#) @proyectosinmobiliarioskaribana